

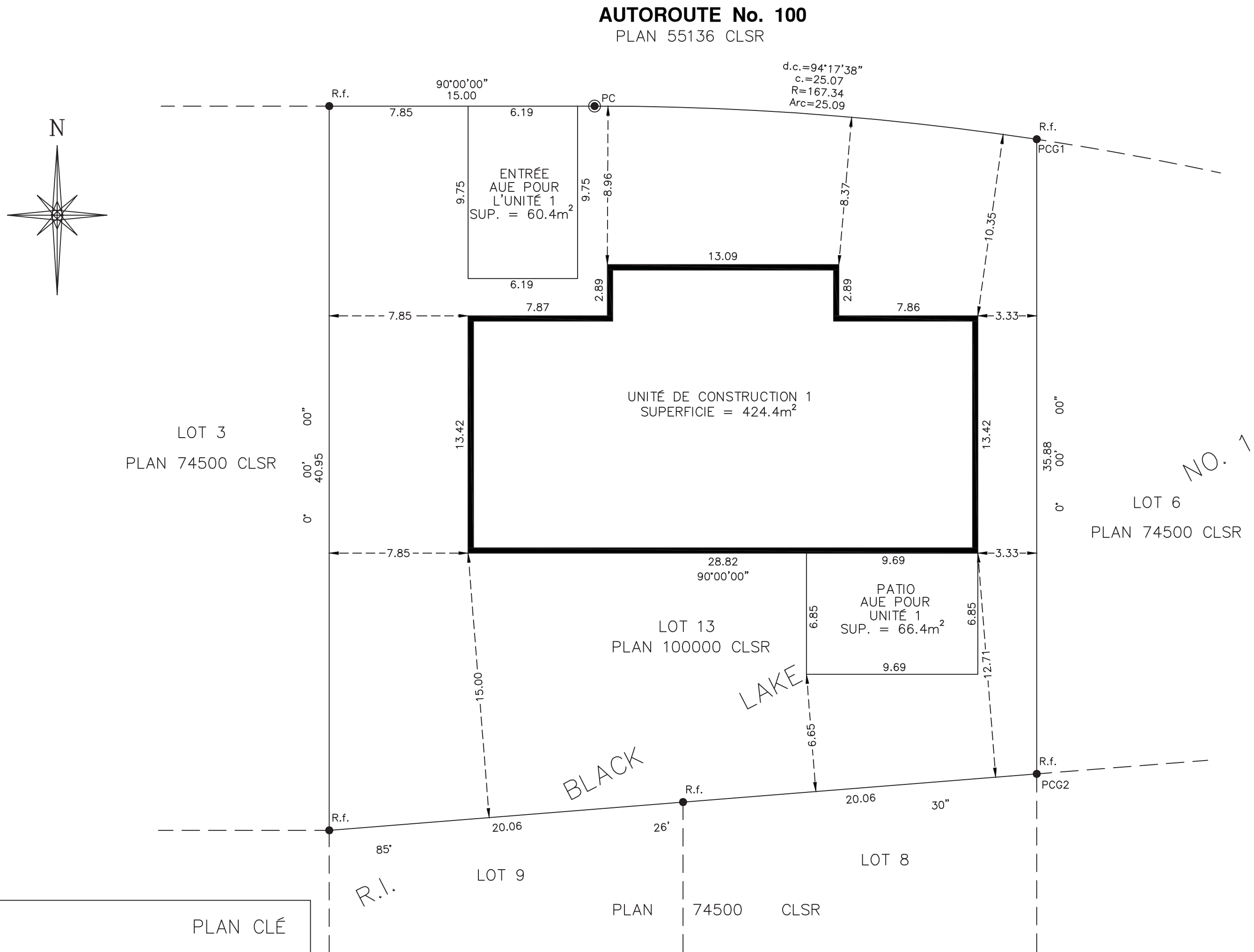
Ce plan spécimen représente un arpentage fait selon les chapitres 2.2 and 7 des normes nationales d'arpentage des terres du Canada.

Ce plan représente:

- un arpentage d'unités de construction.
- un géoréférencement au NAD83 SCRS en utilisant le positionnement ponctuel précis.

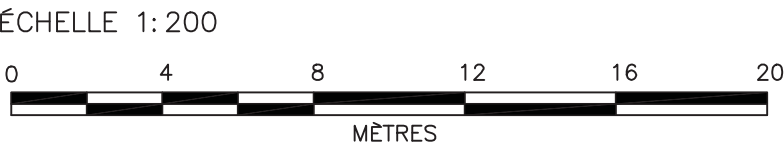
SPÉCIMEN  
SEULEMENT

Cet espace doit être laissé libre pour le bloc d'enregistrement AATC



PLAN D'ARPEMENT DE  
**L'UNITÉ DE CONSTRUCTION 1**  
À L'INTÉRIEUR DU  
**LOT 13, PLAN 100000 CLSR**  
**RÉSERVE INDIENNE BLACK LAKE No. 1**  
RED RIVER, COLOMBIE-BRITANNIQUE

(POUR LA DESCRIPTION DE L'EMPLACEMENT, VOIR LE CHAPITRE 2,2, DIRECTIVES POUR LA PRÉPARATION DES PLANS D'ARPEMENT)



Pour respecter l'échelle du plan et assurer une lisibilité optimale, le tracé du plan doit avoir une dimension de 432mm par 559mm.

L'arpentage a été exécuté par (nom de l'arpenteur), ATC, durant la période du (Date) au (Date)

**LÉGENDE:**

Les directions sont des gisements U.T.M. provenant des PCG1 et PCG2 et sont en référence au méridien central du fuseau 11 (Longitude 117° O.)

Borne officielle ATC trouvée \_\_\_\_\_

Ancienne borne de fer trouvée \_\_\_\_\_

Unité de construction visée par ce plan ainsi montrée \_\_\_\_\_

Aire d'usage exclusif \_\_\_\_\_

● R.f.

— AUE

Les distances apparaissant sur ce plan sont horizontales, établies au niveau terrain et exprimées en mètres. Pour obtenir les distances sur le plan de la projection, les distances doivent être multipliées par le facteur échelle moyen de 0.999721.

Les rattachements aux bâtiments et le long de ceux-ci ont été mesurés aux revêtements extérieurs au niveau du sol.

Les mesures des AUE sont aux murs extérieurs au niveau du sol.

Les limites du bâtiment sont à la surface du revêtement extérieur au bas du revêtement.

Les dimensions du bâtiment et rattachement au bâtiment sont à la surface du revêtement au bas du revêtement.

Certification et signature numérique de l'arpenteur

Approbation numérique DAG

Coordonnées U.T.M. – NAD83 (SCRS), Fuseau 11				
Station	Nord	Est	Facteur Échelle Combiné	Exactitude Absolue Estimée
PCG1	4894837,93	332508,58	0,999945	0,05
PCG2	4894802,05	332508,58	0,999945	0,05

Les coordonnées des stations PCG1 et PCG2 sont en NAD83 (SCRS), Époque V4 (2002.0), et ont été obtenues en utilisant le positionnement ponctuel précis.